

# 無線 / 網路設定說明



Copyright © 2010 Seiko Epson Corporation. All rights reserved.  
Printed in XXXXXX

請依照下列有關透過網路 (Wi-Fi / 乙太網路) 連接印表機方式的操作說明。若您為 Wi-Fi 使用者，請確定已在電腦中建立 Wi-Fi 設定。

## 設定方式

# 1

Y → 是

N → 否

### Windows 7/Vista

- 1 選擇 開始 > 控制台 > 檢視網路狀態及工作。
- 2 點選 "變更介面卡設定" (7) 或是 "管理網路連線" (Vista)。
- 3 請根據出現的視窗，回答 Q1 的問題。

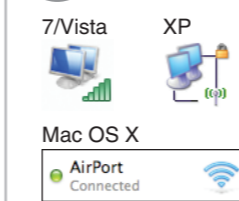
### Windows XP

- 1 選擇 開始 > 控制台 > 網路和網路連線。
- 2 點選 "網路連線"。
- 3 請根據出現的視窗，回答 Q1 的問題。

### Mac OS X

- 1 從 Apple 選單中選擇 "系統偏好設定"。
- 2 點選 "網路" 顯示。
- 3 請根據出現的視窗，回答 Q1 的問題。

## Q1



在 Windows 下：是否有 "無線網路連線" 顯示？  
在 Macintosh 下：是否有 "AirPort" 顯示？

在 Windows 下："無線網路連線" 顯示上是否有紅色 X？  
在 Mac OS X 下："AirPort" 顯示左側的指示燈號是否為橘色或紅色？

在目前環境下可以使用 Wi-Fi 連線。繼續進行單元 2。

在目前環境下可以使用 Wi-Fi (Ad Hoc) 連線。繼續進行單元 A (背面)。

## Q2



在 Windows 下：是否有 "區域連線" 顯示？  
在 Macintosh 下：是否有 "Ethernet" 顯示？

"區域連線" 顯示上是否有紅色 X？  
在 Mac OS X 下："Ethernet" 顯示左側的指示燈號是否為紅色？

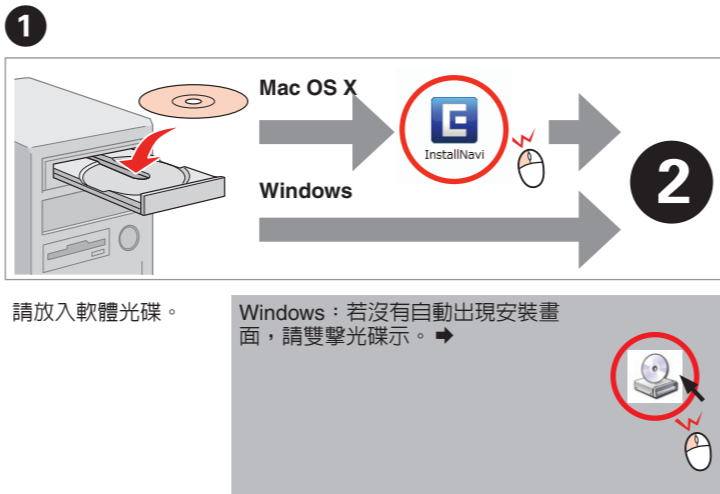
在目前環境下可以使用乙太網路連線。

在目前環境下無法使用網路連線。

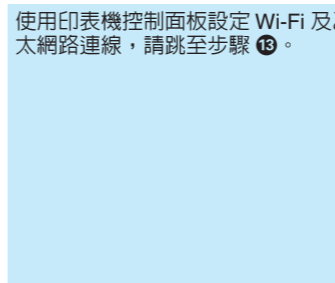
## Wi-Fi 或乙太網路的安裝方式

# 2

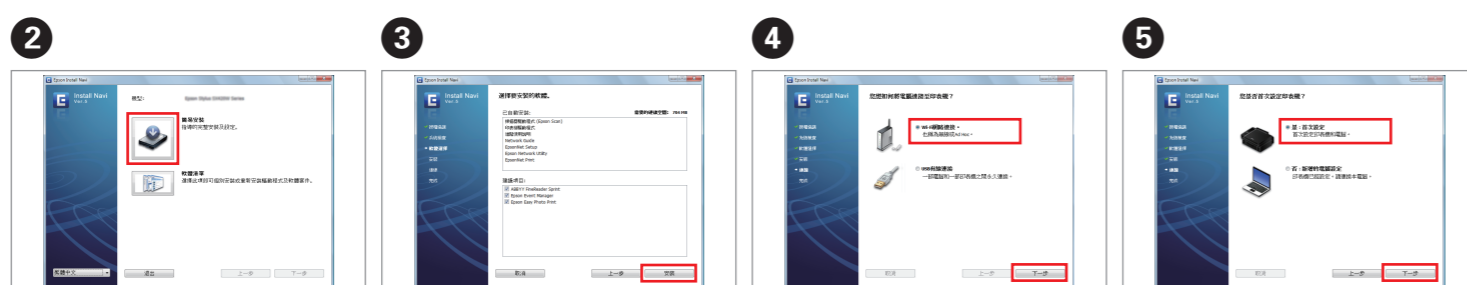
下列顯示的螢幕畫面截圖可能會與實際的畫面不同。



按「下一步」。



若沒有出現左側視窗，則您必須執行步驟 9 和 10。

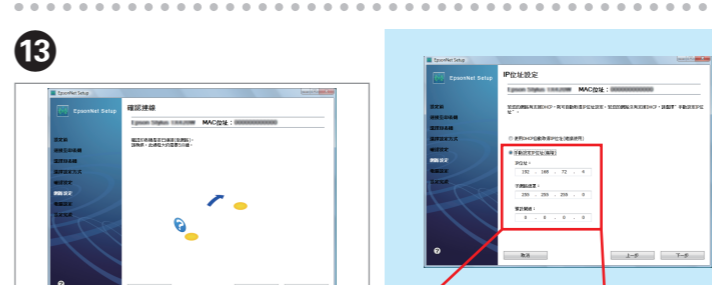
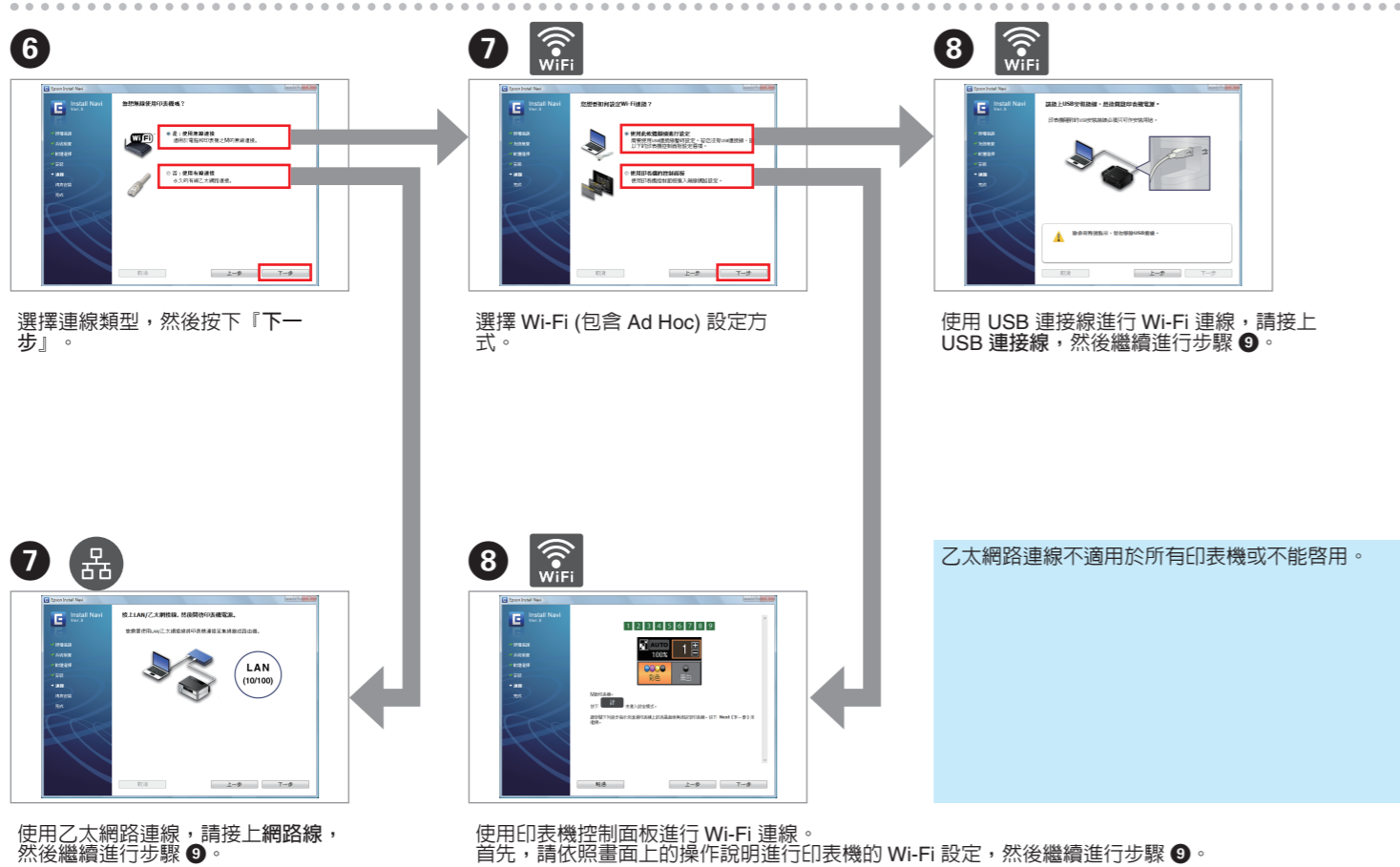


按「簡易安裝」。按「安裝」。點選 "網路連接"，然後按「下一步」。點選 "是"，然後按「下一步」。



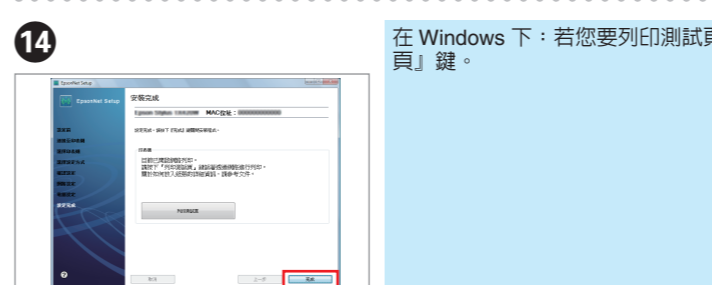
選擇無線網路名稱 (SSID)，然後按「下一步」。輸入加密金鑰，然後按「下一步」。

若您不知道網路名稱 (SSID) 或加密金鑰，請洽詢網路管理員，或是參考無線路由器 / 無線基地台 (AP) 內附的相關文件。



與印表機連線中。請稍候。

若沒有正確地指派 IP 位址，則不會出現左側視窗。在這種情況下，請輸入與同網路上的電腦不會衝突的數值，清除 "預設頻道"，然後按「下一步」。



按「完成」。

在 Windows 下：若您要列印測試頁，請先放入普通紙，然後按「測試頁」。

設定完成。

關於 OPEN SOURCE 軟體授權：除了 Seiko Epson Corporation 擁有軟體程式版權外，本產品還包含了 open source 軟體。關於應用至本印表機的 open source 軟體程式清單和軟體授權條款，請參考軟體光碟中的 OSS.pdf 檔 (NetworkGuide)。



在電腦上設定 Ad Hoc 設定



雖然您有 Wi-Fi 連接印表機和電腦，但可能無法在現有環境下進行連線。不過，您仍然應該可以建立 Ad Hoc 連線。這會直接連接印表機和電腦。僅允許一台電腦連接。其他電腦將無法透過 Wi-Fi 連接至印表機。

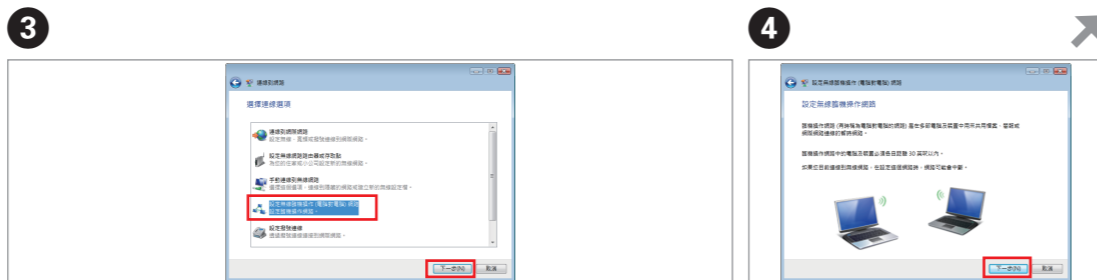
使用電腦設定 Ad Hoc 的步驟將根據所使用的作業系統、電腦、和無線裝置的製造商而不同。詳細說明，請參考無線裝置的相關文件或洽詢製造商的客服中心。下列單元為 Windows 7、Vista、XP 或 Mac OS X 標準設定的安裝說明。

Windows 7/Vista



1 雙擊「無線網路連線」圖示。  
2 點選「開啟網路和共用中心」，然後點選「設定新的連線或網路」。

Windows Vista



2 點選「設定連線或網路」。  
3 選擇「設定無線網路操作 (電腦對電腦) 網路」，然後按下「下一步」。  
4 按下「下一步」。

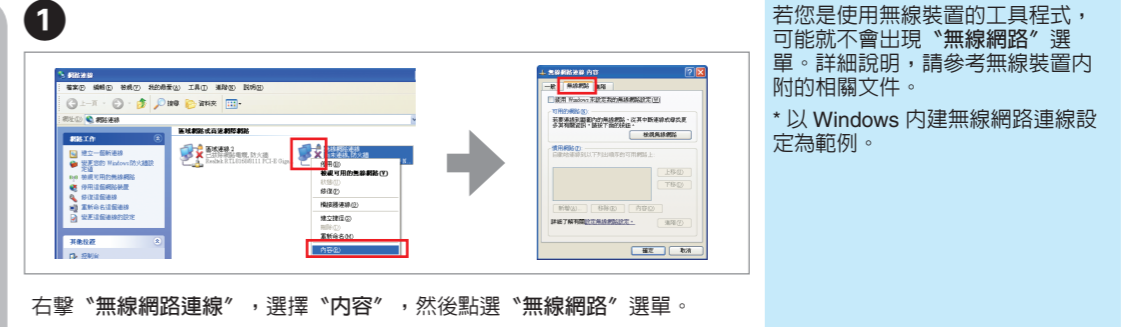


5 請參考表格「f」進行設定，然後按下「確定」。  
6 按下「關閉」。  
7 雙擊「無線網路連線」圖示。



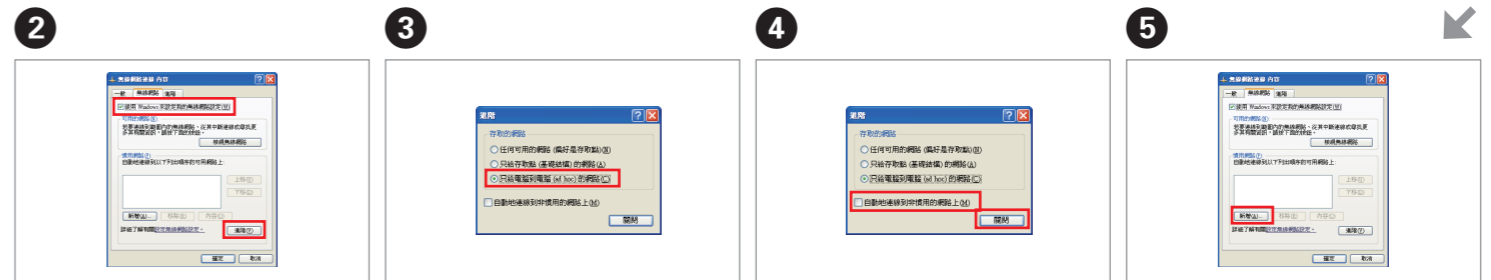
8 確定 Ad Hoc 連線已登錄，然後在「桌面」上點選適當的位置 (7) 或按下「取消」(Vista)。

Windows XP



1 右擊「無線網路連線」，選擇「內容」，然後點選「無線網路」選單。

若您使用無線裝置的工具程式，可能就不會出現「無線網路」選單。詳細說明，請參考無線裝置內附的相關文件。  
\* 以 Windows 內建無線網路連線設定為範例。



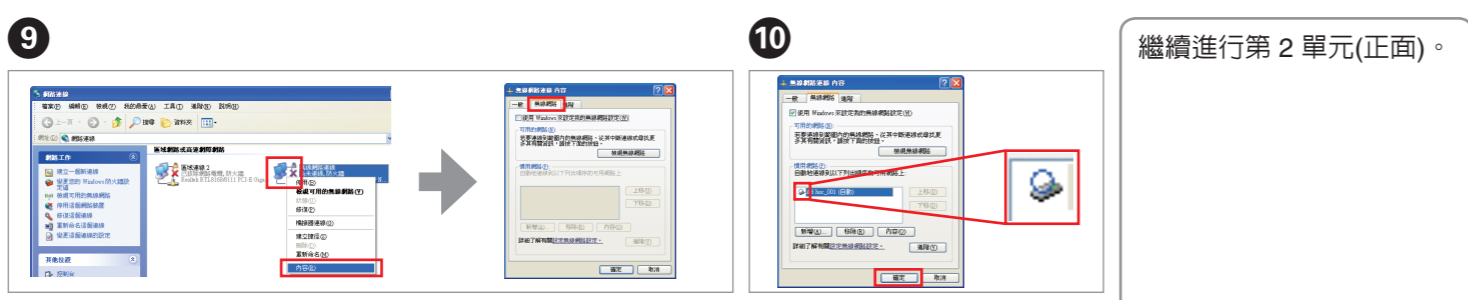
2 選擇「使用 Windows 來設定我的無線網路設定」，然後按下「進階」。  
3 選擇「只給電腦到電腦 (ad hoc) 的網路」。  
4 取消勾選「自動地連線到非慣用的網路上」，然後按下「關閉」。  
5 按下「新增」。



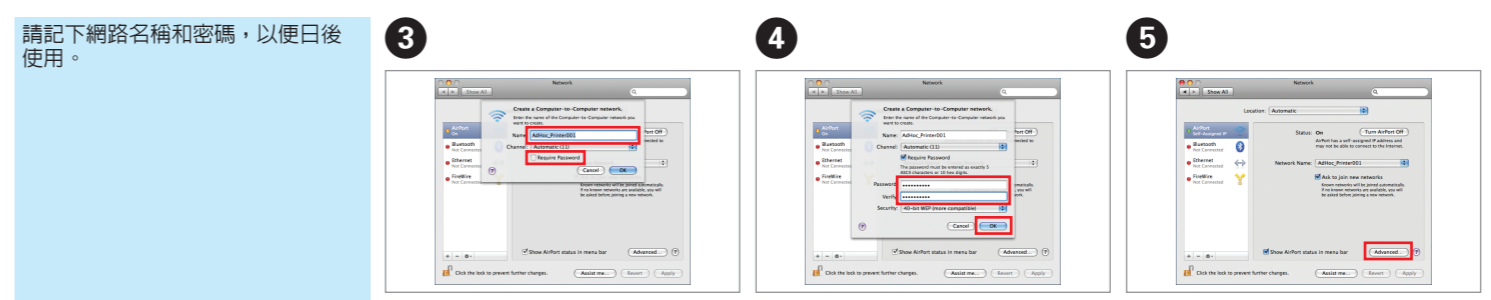
6 請參考表格「f」進行設定，然後按下「確定」。  
7 點選「連線」選單。  
8 選擇「當這個網路在範圍內時連線」，然後按下「確定」。



1 選擇「AirPort」，然後按下「啟用 AirPort」。  
2 從「網路名稱」清單中，選擇「建立網路」。



9 右擊「無線網路連線」，選擇「內容」，然後再點選「無線網路」選單。  
10 檢查有藍圈圖示，然後按下「確定」。



3 輸入網路名稱，然後勾選「需要密碼」檢查盒。  
4 輸入密碼，然後按下「好」。  
5 按下「進階」。

Windows 的細項說明

	<b>a</b> 網路名稱 (SSID)：輸入空白或右欄中任何字元。  0123456789 !#\$%&'()*+,-./: ABCDEFGHIJKLMN OPQRSTUVWXYZ abcdefghijklmnopqrstuvwxyz []_`{ }~<=>?@	<b>b</b> 資料加密：選擇「WEP」。	
	<b>c</b> 網路金鑰：輸入 5 或 13 個字元 (例如：epson)。	<b>d</b> (Windows 7/Vista) 儲存這個網路：勾選此檢查盒。	<b>e</b> (Windows XP) 金鑰會自動地提供給我：取消勾選此檢查盒即可輸入加密金鑰。



6 點選「TCP/IP」。  
7 從「設定 IPv4」清單中選擇「使用 DHCP」，然後按下「好」。  
8 按下「套用」。



您現在無法建立網路連線至印表機。您需要建立網路環境以便進一步進行。若您已經透過 Wi-Fi 或乙太網路連接至網路網路，請確定已開啓網路裝置 (路由器、無線基地台 (AP)、集線器等) 的電源且運作正常，然後再依照單元 1 (正面) 的操作說明。